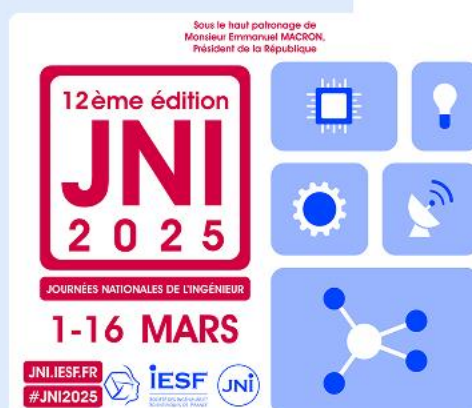




**IESF**  
SOCIÉTÉ DES INGÉNIEURS ET  
SCIENTIFIQUES DE FRANCE

# BILAN DE NOS ACTIONS 2025



[www.iesf.fr](http://www.iesf.fr)

# SOMMAIRE

IESF - Ingénieurs Et Scientifiques de France	3
La visibilité d'IESF	5
Nos soutiens financiers	7
Promotion des Métiers de l'Ingénieur et du Scientifique (PMIS)	8
Conventions Scientifiques	9
Observatoire des Ingénieurs	10
International	11
Répertoire des Ingénieurs et Scientifiques	11
Actions auprès de nos membres	12
Actions publiques de représentation	13
Partenaires	15
Annexe : associations membres d'IESF	14

# IESF - INGÉNIEURS ET SCIENTIFIQUES DE FRANCE

## Nos membres

IESF regroupe :



**76** associations  
membres

sur **150** associations d'Alumni

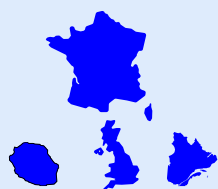


sur **200** écoles d'ingénieurs  
reconnues par la CTI



**24** associations  
techniques  
et associations associées

## Couverture géographique



Réunion UK QC

**22** régions IESF  
en France

et à l'international

## Baromètre de l'attractivité des associations d'alumni



Aujourd'hui, seulement **5 à 10%**  
des diplômés sont adhérents de leur  
association d'alumni.  
Mobilisons-nous pour changer cela.

## Nos ressources humaines

En plus de ses employés, IESF et ses déclinaisons régionales s'appuient également sur un réseau de bénévoles étudiants, actifs et retraités engagés.



**4** employés  
= 2,7 ETP



**455**  
bénévoles  
= 18 ETP



**+ de 50 %**  
des bénévoles  
du national sont  
en activité



**1043**  
intervenants  
pour la Promotion des  
Métiers de l'Ingénieur  
et du Scientifique  
(PMIS)

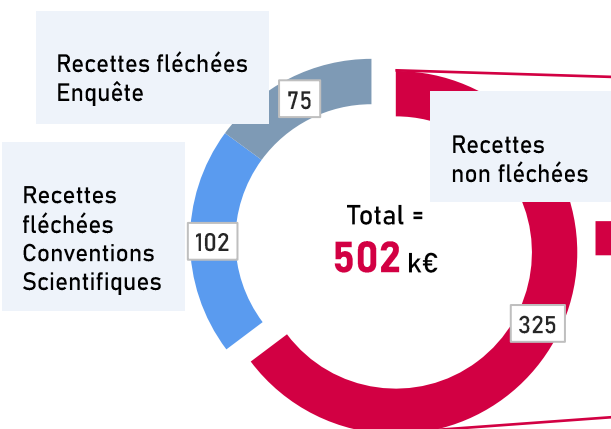


**1/3** des  
intervenants  
PMIS sont actifs  
ou étudiants

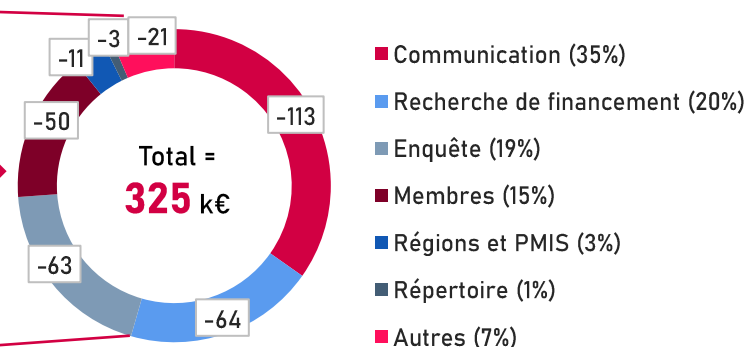


## Affectation des moyens d'IESF en 2025

### Recettes 2025 (en k€)



### Dépenses des recettes non fléchées 2025\* (en k€)



Les conventions scientifiques, quant à elles, rapportent à IESF **2 k€**.

\* Charges de structure (RH et fonctionnement) réparties entre les actions principales d'IESF.



## Les Journées Nationales de l'Ingénieur (JNI)

Les Journées Nationales de l'Ingénieur (JNI) illustrent l'attachement d'IESF à défendre le progrès, l'innovation, l'industrie et à promouvoir les métiers de l'ingénierie et des sciences auprès du grand public.

La 12<sup>ème</sup> édition des JNI s'est déroulée du 1<sup>er</sup> au 16 mars 2025.

**Typologie d'évènements** : conférences, Journées Portes Ouvertes, concours, etc.



**30 000** participants  
+25% par rapport à 2024

**172** évènements  
labellisés JNI 2025  
+30% par rapport à 2024

Dans **12** régions  
et **76** villes

**98** organisateurs

IESF régionales, associations  
d'Alumni, écoles d'ingénieurs,  
entreprises



**Autour du 4 mars**  
Journée mondiale de l'Ingénierie  
sous l'égide de l'UNESCO

**79%**  
d'évènements en  
présentiel

## L'Année de l'Ingénierie 2025-2026

IESF est **partenaire et membre du comité de pilotage** de l'Année de l'Ingénierie organisé par :



L'objectif est de promouvoir les métiers et les formations de l'ingénierie auprès des scolaires.

IESF a labellisé « Année de l'Ingénierie » les évènements qu'elle organise entre septembre 2025 et juin 2026. Nous avons également lancé une **campagne vidéo mensuelle « C'est quoi un ingénieur ? »** afin de permettre aux jeunes de découvrir le métier d'ingénieur du point de vue d'étudiants en école d'ingénieur (vidéos réalisées dans le cadre des Trophées vidéo JNI).

**7%** des  
évènements  
labellisés Année de  
l'Ingénierie ont été  
labellisés par IESF



**4** vidéos « C'est quoi un  
ingénieur ? »  
publiées depuis septembre 2025



**+ de 650**  
étudiants et jeunes  
diplômés accompagnés  
dans l'opération « Retour  
dans mon collège -  
2025-2026 » par IESF

# La Semaine de l'Industrie

Menée par la DGE (Direction Générale des Entreprises) et organisée cette année du 17 au 23 novembre 2025, la Semaine de l'Industrie a pour objectif de changer le regard des collégiens et lycéens quant aux métiers de l'industrie. En tant que **membre du comité de pilotage** depuis 2011, IESF invite ses membres et partenaires à labelliser leurs évènements.

## Communication

### Nos Flash info

Chaque mois, IESF envoie par mail son actualité ainsi que celle de ses membres et partenaires.



Flash Info  
**mensuel**



Environ **60 000**  
destinataires

**49,75%**  
d'ouvertures  
en moyenne

### Réseaux sociaux



**1 888** nouveaux abonnés  
sur LinkedIn  
sur **9 430** abonnés au total



**264 652** vues des posts  
sur LinkedIn

### Presse



**181** parutions  
liées aux activités  
d'IESF

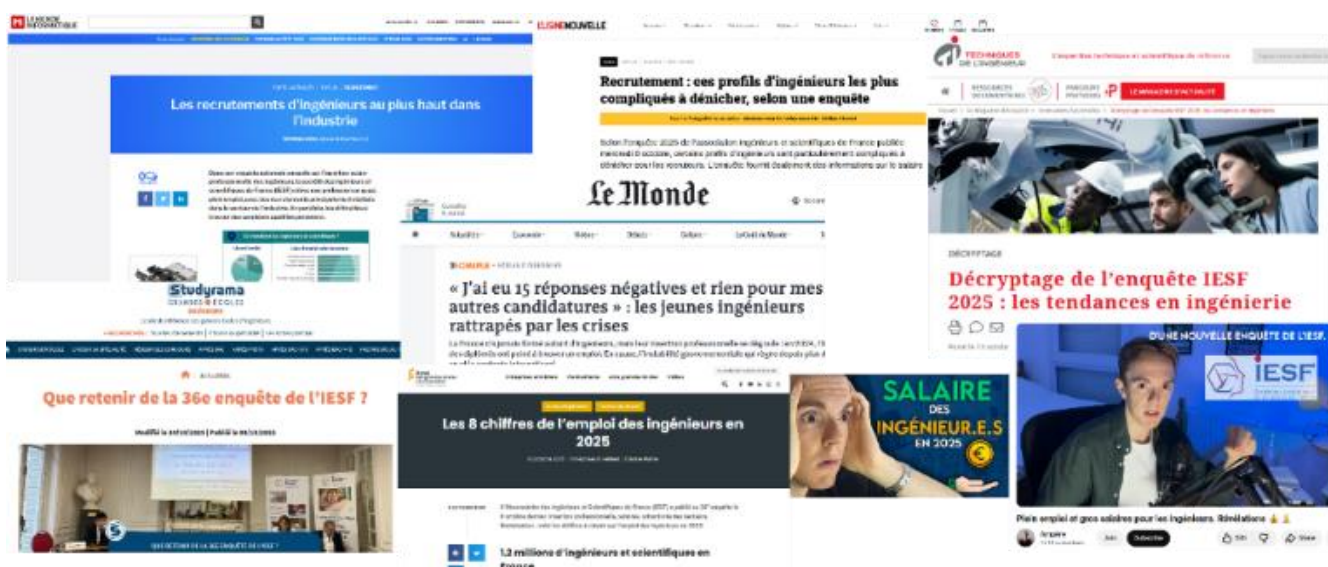


Dont **115** liées aux JN1

Dont **66** liées à l'Enquête



**5** vidéos



# NOS SOUTIENS FINANCIERS

## Associations membres

La liste des Associations qui adhèrent à IESF se trouve en page 14.

## Administration/Public



## Fédérations et syndicats professionnels



## Écoles d'ingénieurs/Universités



## Instituts de recherche



## Entreprises



# PROMOTION DES MÉTIERS DE L'INGÉNIEUR ET DU SCIENTIFIQUE (PMIS)

 **-11k€**  
de dépenses

Face à la complexification du système éducatif (réformes et passerelles), l'expertise de nos bénévoles est plus sollicitée que jamais par les écoles, les élèves, les parents. IESF se démarque en présentant l'intégralité des filières techniques et scientifiques et en offrant une vision non orientée des métiers d'ingénieur et des formations qui y mènent.

L'année 2024-2025 représente une période d'expansion réussie pour la PMIS, marquée par la capacité à toucher **64 824 jeunes et parents, soit 40% de plus qu'en 2023-2024**, le tout en mobilisant efficacement une base de plus de **1 000 intervenants**.



**53 324**  
jeunes inspirés  
dont **23 255** filles



**949**  
interventions en  
classe

**112** salons  
d'orientation  
**l'Étudiant**  
**Studyrama**



**11 500**  
parents  
rencontrés  
**+ 48 %** par rapport à  
2023/2024



**1 043**  
intervenants  
bénévoles  
**+ 70 %** par rapport  
à 2023/2024



**14 860** heures  
consacrées à la  
PMIS

Ces initiatives poursuivent la dynamique initiée en 2023 par la Convention scientifique étudiante sur l'hydrogène organisée par le Comité Jeunes Promotions. Sur le format des Conventions Citoyennes, ces ateliers réunissent des ingénieurs et scientifiques tirés au sort afin de rédiger un rapport proposant des solutions concrètes pour répondre à des problématiques d'actualité. Ces documents seront remis et présentés à des décideurs publics en mars 2026. Les conventions d'IESF ont bénéficié cette année d'un soutien de **200 000 euros**.

## Les connaissances scientifiques

La Convention scientifique « De la fabrique des connaissances à leur réception par la société civile » est une initiative du Comité Docteur(e)s d'IESF. Elle rassemble 50 docteur(e)s et doctorant(e)s dont l'objectif est d'examiner la fabrique des connaissances à travers trois axes principaux : le processus de production scientifique, la diffusion des savoirs, et leur réception par la société civile.



**20** soutiens  
dont Andra, RTE et le CEA



**40** experts  
interviewés

## La décarbonation du ciment

La Convention scientifique étudiante sur le ciment réunit 50 étudiant(e)s scientifiques. Pendant plusieurs mois, ils et elles travaillent pour formuler des recommandations concrètes, scientifiquement solides et opérationnellement pertinentes, dans l'optique de faciliter la décarbonation et ainsi d'atteindre le zéro carbone net en 2050.

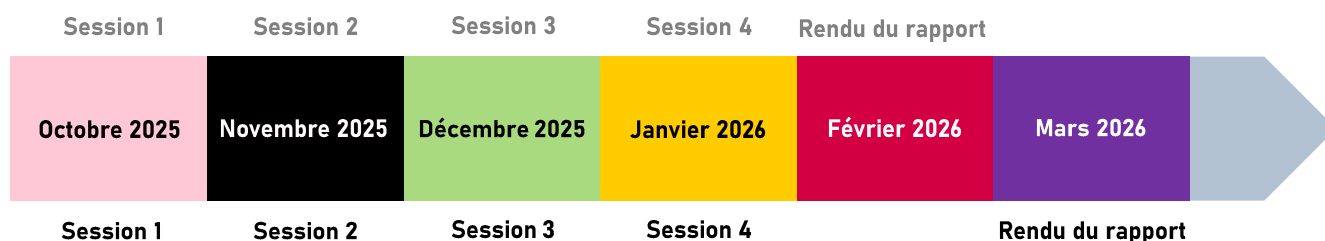


**29** soutiens  
dont l'ADEME, le CEREMA  
et l'Académie du Climat



**36** experts  
interviewés

## Convention sur les Connaissances Scientifiques



## Convention sur la décarbonation du ciment

IESF a publié la **36<sup>ème</sup> édition** de son Observatoire des Ingénieurs et Scientifiques mené depuis plus de 60 ans pour comprendre et analyser la situation professionnelle et socio-économique des ingénieurs et scientifiques. En 2025, **44 000 ingénieurs et scientifiques ont participé**, grâce à la communication des associations membres d'IESF. Les résultats de cette enquête incontournable de la profession ont été présentés à la presse le 8 octobre 2025.

Depuis deux ans, le questionnaire évolue pour répondre à vos attentes et permet maintenant d'aborder des parties différenciées par catégories socio-professionnelles et tranches d'âges ainsi que quinze questionnaires optionnels, dont un focus sur les trois thèmes suivants :

- L'intelligence artificielle (IA) et la transformation numérique
- L'Aérospatial - questionnaire préparé avec la direction d'ISAE SUPAERO et du GIFAS
- Le Doctorat

IESF propose les produits suivants :

- Une brochure de synthèse
- Des rapports spécifiques et études sectorielles
- Un outil de calcul du salaire.



**44 000** ingénieurs et  
scientifiques répondants

Brochure relayée à :

**100 000** ingénieurs par leurs associations d'Alumni  
**25 000** ingénieurs et scientifiques par IESF



**23** enquêtes spécifiques  
écoles commandées



**5** études sectorielles  
commandées par de grands  
comptes écosystème IESF

# INTERNATIONAL

IESF représente l'excellence des ingénieurs français à l'international et défend la filière française de formation aux études scientifiques et à l'ingénierie.

## La Fédération Mondiale des Organisations d'Ingénieurs

À ce titre, IESF siège au sein de la Fédération Mondiale des Organisations d'Ingénieurs (FMOI), hébergée par l'UNESCO à Paris, qui rassemble **près de 100 nations** et **représente plus de 30 millions d'ingénieurs** dans le monde entier.

IESF a nommé à la FMOI :

- **Marie-Line Vaiani**, **secrétaire générale du Conseil français de l'énergie**, comme représentante de la FMOI auprès de l'UNIDO (Organisation des Nations Unies pour le Développement Industriel) ;
- **Lylian Coelho Ferreira** comme représentante IESF au comité environnement de la FMOI.

IESF a participé à la **Journée mondiale de l'ingénierie pour un développement durable** coorganisée par l'UNESCO et la FMOI le 4 mars 2025.

## Déplacements à l'international

Participation de notre représentant **Alain Jouanjus** à :

- La « Réunion des associations d'ingénieurs des pays d'Europe latine » le 13 juin aux **Açores**.
- L'Assemblée Générale de la FMOI à **Shanghaï** en octobre.
- La journée Nationale des ingénieurs du Portugal le 22 novembre à **Porto**

## Renouvellement de l'accord mutuel avec le Québec

L'accord de reconnaissance mutuel des diplômes français d'ingénieur au Québec et des diplômes québécois d'ingénieur en France a été renouvelé par l'Ordre des ingénieurs du Québec (OIQ), la CTI et IESF.



## RÉPERTOIRE DES INGÉNIEURS ET SCIENTIFIQUES



Le Répertoire ([repertoire.iesf.fr](https://repertoire.iesf.fr)) recense **1 276 537 diplômes d'ingénieurs et de scientifiques**. Utilisé par les recruteurs et les diplômés, il atteste que le diplôme a été délivré par une organisation habilitée.



**1 430** visites journalières  
en moyenne en 2025



**406**  
certificats Labellis  
commandés en 2025

IESF produit « Labellis », un certificat numérique d'inscription en blockchain du diplôme d'ingénieur dans le Répertoire des Ingénieurs et Scientifiques de France.



### Nouvelle feuille de route

Le **Comité Membres** d'IESF a pour mission de tout mettre en œuvre pour aligner les priorités d'IESF avec les attentes des associations d'alumni et des autres membres :

- impliquer les associations d'alumni dans la vie de notre Fédération,
- œuvrer au plus près de ces associations d'alumni afin de contribuer à leur développement,
- contribuer, en symbiose avec le Comité Docteurs, à la création d'associations d'alumni de docteurs,
- établir des partenariats d'actions avec les autres membres (sociétés savantes, associations associées, écoles).

En 2025 et à moyen terme, IESF s'est donné pour objectifs prioritaires de :

- **Rencontrer les 74 associations d'Alumni** qui ne sont pas encore adhérentes à IESF ;
- **Accompagner et développer une nouvelle offre pour ses membres** afin de les aider dans leur recrutement de nouveaux adhérents.



**12** associations d'Alumni  
rencontrées  
parmi **74** associations non adhérentes



**6** nouveaux  
membres adhérents  
en 2025

### Comité Associations

IESF s'appuie sur le comité associations pour l'animation de son réseau de membres. Réunies mensuellement, les associations échangent sur les actualités de la fédération, les besoins de la profession, les problématiques qu'elles rencontrent, et le partage de bonnes pratiques et la mise en œuvre de projets communs pour lesquelles le comité s'appuie sur des groupes de travail.



**3** groupes de travail initiés en 2025 :  
- acquisition d'adhérents  
- modus operandi des relations école  
- mobilisation internationale

### Mémo Adhérents

IESF assure une communication **mensuelle directe** vers ses membres afin de les tenir au courant de l'actualité interne, du calendrier et des services IESF. Nous avons envoyé **11 Mémo Adhérents** en 2025.

# ACTIONS PUBLIQUES DE REPRÉSENTATION



## Participation au rapport de l'Institut Montaigne

L'Institut Montaigne affirme que la France ne forme pas suffisamment d'ingénieurs pour soutenir ses ambitions. Des représentants d'IESF ont été auditionnés pour commenter les données de leurs enquêtes 2023 et 2024.



## Audition d'IESF à l'Assemblée Nationale

Le 22 septembre, Aurélien Guez a été auditionné à l'Assemblée nationale sur la capacité de l'enseignement supérieur à répondre aux enjeux de souveraineté. IESF y a alerté sur la pénurie d'ingénieurs et souligné la nécessité d'en former davantage, notamment grâce à la PMIS.



## Tribune dans Le Monde

IESF et plusieurs collectifs ont lancé une alerte dans Le Monde sur la pénurie d'ingénieurs en France. Alors que les besoins augmentent avec les défis climatiques et technologiques, les signataires appellent à agir pour redonner de l'attractivité aux métiers de l'ingénierie.



## Rencontre d'IESF avec un sénateur

Après avoir rencontré une délégation IESF, David Ros, Sénateur de l'Essonne, a pris la décision d'ajouter IESF à la liste des associations à consulter afin d'établir les prochains budgets.



## Rendez-vous avec deux conseillers du Président de la République

En octobre, Aurélien Guez, Président d'IESF, a rencontré deux conseillers du Président de la République pour obtenir un soutien public au renforcement de la PMIS, essentielle face à la baisse du nombre d'ingénieurs en France.



## Signature du rapport Maths&Science

Le collectif Maths&Sciences publie un rapport sur les effets de la réforme du lycée sur les sciences. Il révèle une baisse d'accès aux formations et carrières scientifiques, surtout pour les jeunes filles.

# ASSOCIATIONS MEMBRES D'IESF

## Associations d'Alumni

- CentraleSupélec Alumni
- PONTIS Alumni
- Arts & Métiers Alumni
- Centrale Lyon Alumni
- ESTP Alumni
- ICAM Alumni
- JUNIA ALUMNI
- ISAE SUPAERO ENSICA Alumni
- Unicnam
- Grenoble INP Alumni
- AI Arts & Industries
- Centrale Nantes Alumni
- EIGSI Alumni
- AX
- Aln7
- ENSICAEN Alumni
- CPE Lyon Alumni
- AIA7
- ECAM Alumni
- ENSEM Alumni
- Chimie Lille Alumni
- AIESME
- La Cellulose
- Alumni ITECH
- SUPMICROTECH Alumni
- Efrei Alumni
- ALUMNI INSA LYON
- AAE ENSCM
- EPF Alumni
- Isep Alumni
- AA-ESIEE
- ESEO Alumni
- SupOptique Alumni
- ESIGELEC Alumni
- Alumni ENSCR
- AIDEM
- ENSEA Alumni
- AMENGEES
- AAE ESCOM
- AITPE
- Association des Ingénieurs ENISE
- Association des Ingénieurs Polytech Lille
- ENSTA Alumni
- UTC Alumni
- ENSTA Bretagne Alumni
- ANIENIM
- ENAC ALUMNI
- INSA Alumni Rennes
- SNIPF
- ESIEA Alumni
- ESTACA Alumni
- IFP School Alumni
- CESI ALUMNI
- ENSIEE Alumni
- ANIENIB
- AAE ENSGTI
- AIESB Alumni
- Centrale Lille Alumni
- UTT Alumni
- Association des Ingénieurs ISEN
- Alumni EBI
- ISAE ENSMA Alumni
- ENIT Alumni
- Polytech Alumni Nice
- EPITA Alumni
- SUPMECA ALUMNI
- ENSI Poitiers Alumni
- Alumni INSA Rouen Normandie
- AIVP
- AISG
- MINES NANCY INDUS ALUMNI
- AISC
- ESAIP Alumni
- ADIVAS
- Alumni ENSISA
- INSA Alumni Centre Val de Loire
- Mines Saint-Etienne Alumni
- INSA Alumni Toulouse
- ANELIS
- IPSA Alumni

## IESF régionales, Associations techniques et scientifiques et sections étrangères

- Association Québécoise Francogénie
- IESF Section Grande Bretagne
- Association des Chimistes, Ingénieurs et Cadres des Industries Agricoles et Alimentaires
- Association Française de Génie Civil
- Association pour la Promotion de la Micro-Informatique
- France Gaz
- Conseil Français de l'Energie
- Société Française de Thermique
- Société Française d'Energie Nucléaire

## Organismes associés

- Association des Spécialistes de la Maîtrise et du Management des Risques
- Femmes Ingénieures
- BNEI
- UPSTI
- Association Française des Ingénieurs et responsables de Maintenance
- UIMM
- ESIROI - École Supérieure d'Ingénieurs Réunion Océan Indien
- CDEFI - Conférence des directeurs des écoles françaises d'ingénieurs
- Association Léonard de Vinci
- CGE
- Fondation UNIT
- G9+
- Télécom SudParis

## PARTENAIRES

Les organismes avec lesquels nous organisons des actions et des événements :

